

OSSERVATORIO CONGIUNTURALE

A cura di Veronica Zucchi

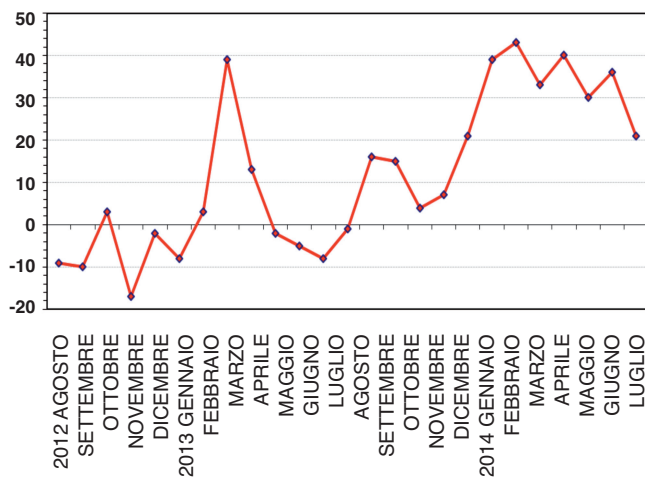
INDAGINE CONGIUNTURALE SULL'INDUSTRIA TRASFORMATRICE (1/7/2014)			
SITUAZIONE RISPETTO AL MESE PRECEDENTE	SCOSTAMENTO		SITUAZIONE
PORTAFOGLIO ORDINI ITALIA	■ 3 ■ 34	▲ 53	● 3 ● 7
PORTAFOGLIO ORDINI ESTERO	■ 3 ■ 28	▲ 55	● 7 ● 7
PREZZI DI ACQUISTO DELLE MATERIE PRIME	■ - ■ 38	▲ 59	● 3 ● -
PREZZI DI VENDITA DEI MANUFATTI	■ - ■ 17	▲ 80	● 3 ● -
PRODUZIONE	■ - ■ 45	▲ 42	● 10 ● 3
PREVISIONE A 3-4 MESI	SCOSTAMENTO		TREND
ACQUISIZIONE ORDINI ITALIA	■ - ■ 28	▲ 62	● 10 ● -
ACQUISIZIONE ORDINI ESTERO	■ - ■ 28	▲ 62	● 7 ● 3
PREZZI DI ACQUISTO DELLE MATERIE PRIME	■ - ■ 28	▲ 69	● 3 ● -
PREZZI DI VENDITA DEI MANUFATTI	■ - ■ 28	▲ 65	● 7 ● -
PRODUZIONE	■ - ■ 31	▲ 59	● 7 ● 3

■ INCREMENTO >10% ■ INCREMENTO 0-10% ▲ STABILITÀ ● RIBASSO 0-10% ● RIBASSO >10%

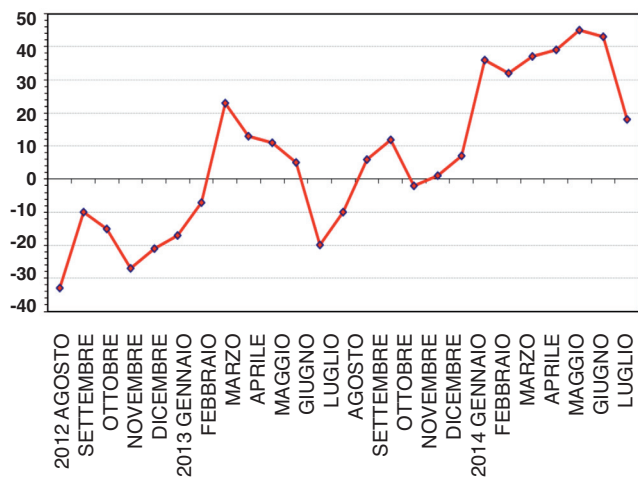
PREZZI DI LISTINO DEI POLIMERI IN ITALIA (euro/ton)	PREZZI AL 15/7/2014		SCOSTAMENTO (%) SU MESE PRECEDENTE	
	MIN	MAX	MIN	MAX
PA 6	2.090	2.190	-0,5	-0,5
PA 6,6	2.350	2.450	=	=
POLICARBONATO	2.250	2.550	-2,2	-1,9
LDPE (RESINA BASE)	1.340	1.420	1,5	1,4
LLDPE (BUTENE)	1.290	1.350	1,6	1,5
LLDPE (OTTENE)	1.440	1.490	1,4	1,4
HDPE (STAMPAGGIO)	1.290	1.330	3,2	3,1
HDPE (SOFFIAGGIO)	1.270	1.320	4,1	3,9
HDPE 80	1.435	1.460	1,4	2,1
HDPE 100	1.465	1.480	2,1	2,1
HDPE (FILM)	1.300	1.340	4,0	3,9
HDPE (MONOFILI)	1.270	1.310	4,1	4,0
PET	1.100	1.130	=	=
PBT	1.950	2.050	-2,5	-2,4
POM	1.400	1.550	=	=
PMMA	2.450	2.700	=	=
PP (OMOPOLIMERO)	1.370	1.430	0,7	0,7
PP (COPOLIMERO ETEROFASICO)	1.420	1.480	0,7	0,7
PP (COPOLIMERO RANDOM)	1.480	1.550	0,7	0,6
PS (CRISTALLO)	1.680	1.740	-2,9	-2,8
PS (ANTIURTO)	1.790	1.840	-2,7	-2,6
PS (ESPANDIBILE)	1.780	1.840	-2,2	-2,1
PVC (SOSPENSIONE)	860	965	=	=
PVC (EMULSIONE PER PASTE)	n.d.	n.d.	n.d.	n.d.
PVC (ACETATO COPOLIMERO 90/10)	n.d.	n.d.	n.d.	n.d.
SAN	1.920	1.990	-1,0	-1,0
ABS (STAMPAGGIO)	1.880	1.950	-1,1	-1,0
ABS (ESTRUSIONE)	1.930	2.000	-1,0	-1,0
RESINA POLIESTERE ISOFTALICA	1.900	2.040	=	=
RESINA POLIESTERE ORTOFTALICA	1.685	1.815	=	=
RPET (CLEAR AZZURRO-SCAGLIE)	860	960	=	=
LDPE (GRANULO PER FILM COLORATO)	570	620	=	=
PP OMOPOLIMERO (GRANULO NERO)	790	840	=	=
PP COPOLIMERO (GRANULO NERO)	870	920	=	=

INDUSTRIA TRASFORMATRICE ITALIANA - CURVE DELL'OTTIMISMO

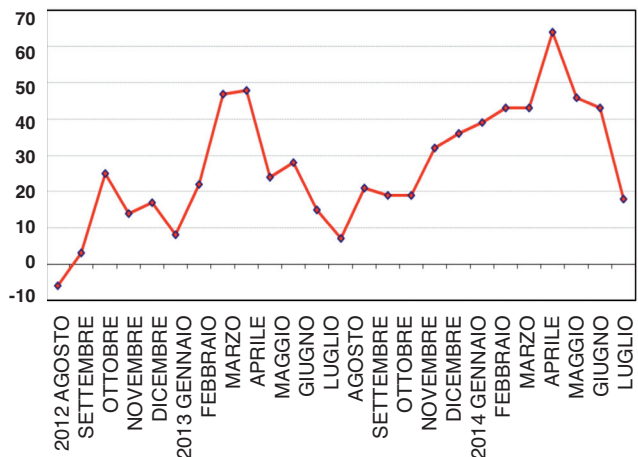
PRODUZIONE



ACQUISIZIONE ORDINI ITALIA



ACQUISIZIONE ORDINI ESTERO



IMPORT-EXPORT ITALIANO DI MACCHINE PER PLASTICA E GOMMA (GENNAIO - APRILE - MIGLIAIA DI EURO)	IMPORT		EXPORT	
	2013	2014	2013	2014
STAMPATRICI FLESSOGRAFICHE	4.892	7.809	29.372	32.711
IMPIANTI PER MONO E MULTIFILAMENTI	629	257	7.706	12.923
MACCHINE A INIEZIONE	19.822	20.488	36.859	32.403
ESTRUSORI	6.424	5.354	79.320	94.194
MACCHINE PER SOFFIAGGIO	2.634	4.098	40.895	47.014
TERMOFORMATRICI	1.272	4.018	15.515	26.660
PRESSE PER PNEUMATICI E CAMERE D'ARIA	502	22	7.900	8.112
PRESSE	2.032	4.891	21.260	18.338
MACCHINE PER FORMARE O MODELLARE, ALTRE	4.428	3.747	41.155	47.273
MACCHINE PER RESINE REATTIVE	1.088	1.615	13.001	11.780
MACCHINE PER MATERIALI ESPANSI	566	1.127	10.574	9.866
ATTREZZATURE PER RIDUZIONE DIMENSIONALE	411	1.013	6.722	5.931
MESCOLATORI, IMPASTATORI E AGITATORI	201	967	6.483	9.459
TAGLIERINE E MACCHINE PER TAGLIO	876	603	2.740	3.849
ALTRE MACCHINE	15.961	13.910	108.839	106.870
PARTI E COMPONENTI	46.993	46.643	105.432	126.759
STAMPI	82.123	78.279	230.597	233.874
TOTALE	190.854	194.841	764.370	828.016

MERCATO ITALIANO DELLE MACCHINE, ATTREZZATURE E STAMPI PER MATERIE PLASTICHE E GOMMA (milioni di euro)	2011	2012	2013
PRODUZIONE Δ%	4.000 +11,1	4.000 -	3.900 -2,5
IMPORT Δ%	605 +6,1	625 +3,3	590 -5,6
EXPORT Δ%	2.430 +20,9	2.575 +6,0	2.550 -1,0
MERCATO INTERNO Δ%	2.180 +0,9	2.050 -5,7	1.940 -5,4
SALDO COMMERCIALE Δ%	1.825 +26,7	1.950 +6,8	1.960 -0,5

PREZZI DI LISTINO DI PRODOTTI IN PLASTICA (euro)	PREZZI AL 15/7/2014		SCOSTAMENTO (%) SU MESE PRECEDENTE	
	MIN	MAX	MIN	MAX
TUBI RIGIDI IN PVC (al metro) ø 50 SPESSORE 1,2 mm	0,71	0,78	=	=
ø 100 SPESSORE 1,7 mm	1,55	1,74	=	=
ø 200 SPESSORE 3,2 mm	6,28	6,99	=	=
TUBI IN PP AUTOESTINGUENTI (al metro) ø 50 SPESSORE 1,8 mm	2,06	2,19	=	=
ø 110 SPESSORE 2,7 mm	4,77	5,11	=	=
TUBI IN HDPE (al metro) ø 50 SPESSORE 3 mm	1,39	1,56	=	=
ø 110 SPESSORE 4,3 mm	4,81	5,09	=	=
LASTRE DI COPERTURA IN PRFV (al m2) - ONDULATE NORMALI	3,82	4,04	=	=
- ONDULATE PESANTI	4,59	4,94	=	=
- PIANE NORMALI	2,98	3,27	=	=
- PIANE PESANTI	3,83	4,04	=	=

IMPORT-EXPORT ITALIANO DI PRODOTTI IN PLASTICA (GENNAIO-APRILE)	IMPORT				EXPORT			
	MIGLIAIA DI EURO		TON		MIGLIAIA DI EURO		TON	
	2013	2014	2013	2014	2013	2014	2013	2014
TUBI RIGIDI E FLESSIBILI ECC.	139.912	150.154	24.256	29.156	353.578	380.021	104.097	116.182
RIVESTIMENTI PER PAVIMENTI E PARETI	14.923	18.759	6.459	9.393	8.657	7.369	2.770	2.417
LASTRE, FOGLIE E FILM	714.432	757.706	234.227	254.254	1.417.130	1.477.626	461.885	481.264
VASCHE DA BAGNO, LAVABI ECC.	38.429	41.334	6.027	6.951	41.272	43.125	5.667	5.601
BOTTIGLIE, SACCHI E CONTENITORI	288.209	305.139	75.482	81.296	464.584	486.221	131.638	138.344
VASELLAME E ALTRI ARTICOLI CASALINGHI	79.254	88.656	17.984	19.750	162.985	171.587	47.315	45.822
SERRAMENTI E COMPONENTI EDILI	45.180	49.897	11.730	18.973	77.609	81.386	20.020	21.530
ALTRI PRODOTTI IN PLASTICA	359.648	381.207	64.584	65.384	722.325	753.374	134.560	138.197
TOTALE	1.679.987	1.792.852	440.749	485.157	3.248.140	3.400.709	907.952	949.357

IMPORT-EXPORT ITALIANO DI PRODOTTI IN GOMMA (GENNAIO-APRILE)	IMPORT				EXPORT			
	MIGLIAIA DI EURO		TON		MIGLIAIA DI EURO		TON	
	2013	2014	2013	2014	2013	2014	2013	2014
LASTRE, FOGLI E NASTRI IN GOMMA NON VULCANIZZATA	62.248	68.976	19.964	23.630	129.620	129.761	45.802	49.932
GOMMA NON VULCANIZZATA IN ALTRE FORME	5.639	5.456	1.586	1.531	14.180	15.172	3.356	3.714
FILI E CORDE	5.165	4.923	1.620	1.863	1.885	1.771	329	275
LASTRE, FOGLI E NASTRI IN GOMMA VULCANIZZATA	27.874	31.460	8.298	7.683	72.263	72.154	13.783	14.895
TUBI IN GOMMA VULCANIZZATA	46.741	56.359	8.285	13.082	153.026	170.421	23.894	27.025
NASTRI TRASPORTATORI E CINGHIE DI TRASMISSIONE	41.269	42.714	4.626	4.892	74.775	84.439	4.292	5.087
PNEUMATICI NUOVI	590.813	606.034	142.662	153.643	426.630	417.520	92.231	96.656
PNEUMATICI RIGENERATI	20.719	20.665	10.967	12.264	17.843	16.509	10.719	9.867
CAMERE D'ARIA	8.003	8.284	1.772	1.827	6.380	6.519	1.263	1.261
ARTICOLI IGIENICO-SANITARI E MEDICALI	14.749	12.377	1.016	918	3.164	3.345	208	256
INDUMENTI E ACCESSORI	58.402	55.518	11.747	12.176	3.852	5.135	423	763
ALTRI ARTICOLI IN GOMMA VULCANIZZATA	134.402	145.869	17.972	22.216	298.387	320.258	22.016	22.843
GOMMA INDURITA (EBANITE)	2.774	3.071	166	184	14.021	16.585	777	832
TOTALE	1.018.798	1.061.706	230.681	255.909	1.216.026	1.259.589	219.093	233.406