

OSSERVATORIO CONGIUNTURALE

A cura di Veronica Zucchi

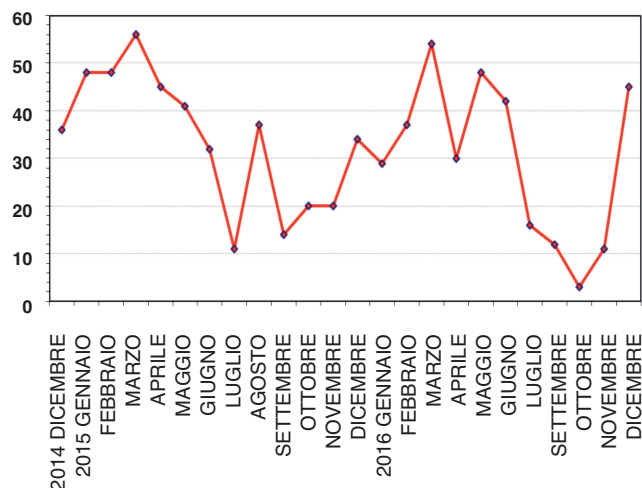
INDAGINE CONGIUNTURALE SULL'INDUSTRIA TRASFORMATRICE (1/12/2016)				
SITUAZIONE RISPETTO AL MESE PRECEDENTE	SCOSTAMENTO %		SITUAZIONE	
PORTAFOGLIO ORDINI ITALIA	■ 4 ■ 30	▲ 47	● 19	
PORTAFOGLIO ORDINI ESTERO	■ - ■ 33	▲ 56	● 11	
PREZZI DI ACQUISTO DELLE MATERIE PRIME	■ - ■ 37	▲ 59	● 4	
PREZZI DI VENDITA DEI MANUFATTI	■ - ■ 4	▲ 96	● -	
PRODUZIONE	■ - ■ 26	▲ 59	● 11 ● 4	
PREVISIONE A 3-4 MESI	SCOSTAMENTO %		TREND	
ACQUISIZIONE ORDINI ITALIA	■ - ■ 37	▲ 48	● 15	
ACQUISIZIONE ORDINI ESTERO	■ - ■ 41	▲ 52	● 7	
PREZZI DI ACQUISTO DELLE MATERIE PRIME	■ - ■ 56	▲ 44	● -	
PREZZI DI VENDITA DEI MANUFATTI	■ - ■ 26	▲ 74	● -	
PRODUZIONE	■ - ■ 56	▲ 33	● 11 ● -	

■ INCREMENTO >10% ■ INCREMENTO 0-10% ▲ STABILITÀ ● RIBASSO 0-10% ● RIBASSO >10%

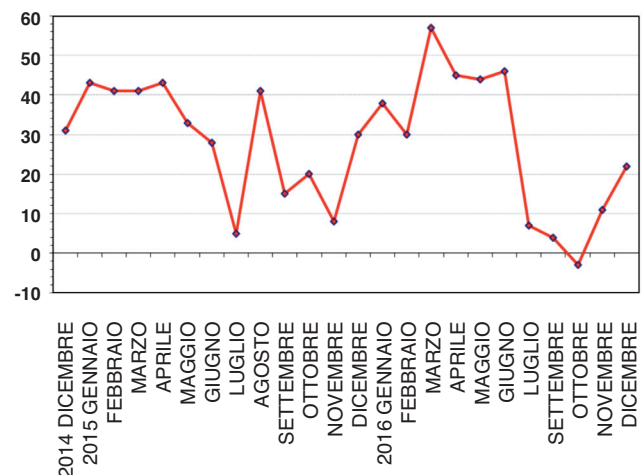
PREZZI DI LISTINO DEI POLIMERI IN ITALIA (euro/ton)	PREZZI AL 15/12/2016		SCOSTAMENTO (%) SU MESE PRECEDENTE	
	MIN	MAX	MIN	MAX
PA 6	1.550	1.650	=	=
PA 6 (STAMPAGGIO)	1.950	2.050	=	2,5
PA 6,6	2.100	2.250	=	4,7
PA 6,6 (STAMPAGGIO)	2.550	2.700	=	3,8
POLICARBONATO	2.300	2.600	=	=
LDPE (RESINA BASE)	1.250	1.300	=	-4,4
LLDPE (BUTENE)	1.130	1.180	=	-4,1
LLDPE (OTTENE)	1.320	1.370	=	-3,5
HDPE (STAMPAGGIO)	1.170	1.210	-2,5	-2,4
HDPE (SOFFIAGGIO)	1.170	1.230	-2,5	-2,4
HDPE 80	1.380	1.430	=	=
HDPE 100	1.380	1.430	=	=
HDPE (FILM)	1.140	1.180	-3,4	-5,6
HDPE (MONOFILI)	1.140	1.200	-3,4	-3,2
PET	840	890	ND	ND
PBT	1.450	1.650	=	=
POM	1.300	1.380	=	=
PMMA	2.150	2.370	=	=
PP (OMOPOLIMERO)	1.030	1.130	1,0	0,9
PP (COPOLIMERO ETEROFASICO)	1.100	1.200	0,9	0,8
PP (COPOLIMERO RANDOM)	1.200	1.280	0,8	0,8
PS (CRISTALLO)	1.180	1.260	1,7	1,6
PS (ANTIURTO)	1.260	1.330	1,6	1,5
PS (ESPANDIBILE)	1.425	1.485	=	=
PVC (SOSPENSIONE)	860	965	-2,3	-2,0
PVC (EMULSIONE PER PASTE)	1.200	1.350	-1,6	-1,5
PVC (ACETATO COPOLIMERO 90/10)	1.300	1.400	-1,5	-1,4
SAN	1.550	1.620	=	=
ABS (STAMPAGGIO)	1.520	1.590	=	=
ABS (ESTRUSIONE)	1.570	1.640	=	=
RESINA POLIESTERE ISOFTALICA	1.160	1.300	=	=
RESINA POLIESTERE ORTOFTALICA	900	1.030	=	=
RPET (CLEAR AZZURRO-SCAGLIE)	740	840	=	=
LDPE (GRANULO PER FILM COLORATO)	710	720	=	=
PP OMOPOLIMERO (GRANULO NERO)	780	830	=	=
PP COPOLIMERO (GRANULO NERO)	820	870	=	=

INDUSTRIA TRASFORMATRICE ITALIANA - CURVE DELL'OTTIMISMO

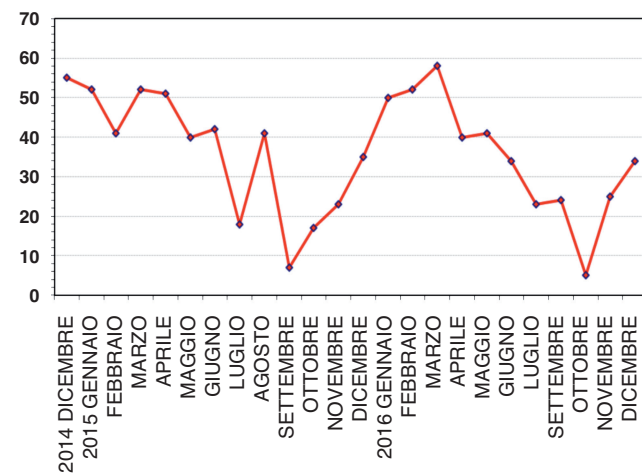
PRODUZIONE



ACQUISIZIONE ORDINI ITALIA



ACQUISIZIONE ORDINI ESTERO



IMPORT-EXPORT ITALIANO DI MACCHINE PER PLASTICA E GOMMA (GENNAIO - SETTEMBRE, MIGLIAIA DI EURO)	IMPORT		EXPORT	
	2015	2016	2015	2016
STAMPATRICI FLESSOGRAFICHE	21.625	24.708	103.545	104.704
IMPIANTI PER MONO E MULTIFILAMENTI	1.503	1.535	28.165	44.213
MACCHINE A INIEZIONE	76.480	91.430	71.807	85.908
ESTRUSORI	15.318	14.591	209.804	213.635
MACCHINE PER SOFFIAGGIO	4.280	10.764	103.871	95.360
TERMOFORMATRICI	10.069	4.489	38.177	46.452
PRESSE PER PNEUMATICI E CAMERE D'ARIA	741	1.211	45.332	23.323
PRESSE	7.836	7.865	69.147	55.199
MACCHINE PER FORMARE O MODELLARE, ALTRE	8.547	9.898	102.354	85.453
MACCHINE PER RESINE REATTIVE	1.587	3.784	32.656	24.342
MACCHINE PER MATERIALI ESPANSI	4.309	4.375	29.891	36.885
ATTREZZATURE PER RIDUZIONE DIMENSIONALE	3.553	2.644	12.817	14.377
MESCOLATORI, IMPASTATORI E AGITATORI	3.322	1.388	25.213	20.959
TAGLIERINE E MACCHINE PER TAGLIO	3.348	2.661	11.662	11.131
ALTRE MACCHINE	38.694	47.579	297.751	288.242
PARTI E COMPONENTI	131.251	136.276	279.184	315.415
STAMPI	211.576	225.083	560.825	586.151
TOTALE	544.038	590.281	2.022.203	2.051.749

MERCATO ITALIANO DELLE MACCHINE, ATTREZZATURE E STAMPI PER MATERIE PLASTICHE E GOMMA (milioni di euro)	2013	2014	2015
PRODUZIONE Δ%	3.900 -2,5	4.000 2,6	4.150 3,8
IMPORT Δ%	590 -5,6	640 8,5	750 18
EXPORT Δ%	2.550 -1,0	2.680 4,9	2.900 8,4
MERCATO INTERNO Δ%	1.940 -5,4	1.960 1,3	2.000 2,3
SALDO COMMERCIALE Δ%	1.960 -0,5	2.040 3,8	2.150 5,1

PREZZI DI LISTINO DI PRODOTTI IN PLASTICA (euro)	PREZZI AL 15/12/2016		SCOSTAMENTO (%) SU MESE PRECEDENTE	
	MIN	MAX	MIN	MAX
TUBI RIGIDI IN PVC (al metro) ø 50 SPESSORE 1,2 mm ø 100 SPESSORE 1,7 mm ø 200 SPESSORE 3,2 mm	1,06 2,65 8,80	1,38 3,39 11,45	= = =	= = =
TUBI IN PP AUTOESTINGUENTI (al metro) ø 50 SPESSORE 2 mm ø 110 SPESSORE 3,5 mm	1,90 4,75	2,45 6,25	= =	= =
TUBI IN HDPE (al metro) ø 50 SPESSORE 3 mm ø 110 SPESSORE 4,3 mm	2,45 7,95	3,20 10,40	= =	= =
LASTRE DI COPERTURA IN PRFV (al m2) - ONDULATE NORMALI - ONDULATE PESANTI - PIANE NORMALI - PIANE PESANTI	3,60 4,20 3,60 4,20	4,70 5,50 4,70 5,50	= = = =	= = = =

IMPORT-EXPORT ITALIANO DI PRODOTTI IN PLASTICA (GENNAIO-SETTEMBRE)	IMPORT				EXPORT			
	MIGLIAIA DI EURO		TON		MIGLIAIA DI EURO		TON	
	2015	2016	2015	2016	2015	2016	2015	2016
TUBI RIGIDI E FLESSIBILI ECC.	352.310	365.835	60.519	67.333	893.093	940.568	256.171	265.555
RIVESTIMENTI PER PAVIMENTI E PARETI	57.674	62.969	29.320	32.345	32.905	24.790	8.944	6.232
LASTRE, FOGLIE E FILM	1.823.454	1.828.691	619.106	651.090	3.431.096	3.489.246	1.107.899	1.134.189
VASCHE DA BAGNO, LAVABI ECC.	100.668	108.417	17.352	18.171	97.450	103.637	12.480	13.197
BOTTIGLIE, SACCHI E CONTENITORI	778.777	856.467	209.899	231.324	1.160.183	1.183.966	324.337	333.770
VASELLAME E ALTRI ARTICOLI CASALINGHI	203.679	209.202	43.692	46.918	389.975	408.099	107.740	114.114
SERRAMENTI E COMPONENTI EDILI	121.848	138.614	34.582	36.467	206.965	244.825	61.522	60.406
ALTRI PRODOTTI IN PLASTICA	960.635	1.035.769	158.603	162.907	1.747.706	1.853.539	303.070	298.952
TOTALE	4.399.045	4.605.964	1.173.073	1.246.555	7.959.372	8.248.670	2.182.161	2.226.416

IMPORT-EXPORT ITALIANO DI PRODOTTI IN GOMMA (GENNAIO-SETTEMBRE)	IMPORT				EXPORT			
	MIGLIAIA DI EURO		TON		MIGLIAIA DI EURO		TON	
	2015	2016	2015	2016	2015	2016	2015	2016
LASTRE, FOGLI E NASTRI IN GOMMA NON VULCANIZZATA	173.035	168.006	68.298	66.097	314.923	340.430	129.884	149.745
GOMMA NON VULCANIZZATA IN ALTRE FORME	11.744	12.484	3.105	3.347	32.243	30.828	8.461	8.603
FILI E CORDE	10.115	8.853	3.998	3.815	3.419	3.582	541	589
LASTRE, FOGLI E NASTRI IN GOMMA VULCANIZZATA	70.537	75.383	17.140	18.524	161.577	159.593	34.589	33.603
TUBI IN GOMMA VULCANIZZATA	135.978	148.209	22.588	23.240	340.440	348.321	50.475	50.572
NASTRI TRASPORTATORI E CINGHIE DI TRASMISSIONE	102.944	104.980	11.876	12.789	181.242	182.379	10.066	10.929
PNEUMATICI NUOVI	1.445.182	1.359.452	381.385	372.127	938.178	941.354	222.418	235.641
PNEUMATICI RIGENERATI	42.027	45.167	23.804	22.850	32.140	30.165	19.499	21.018
CAMERE D'ARIA	18.258	15.025	3.711	3.363	15.238	11.331	3.157	2.394
ARTICOLI IGIENICO-SANITARI E MEDICALI	28.899	30.370	2.394	2.058	6.827	7.949	605	706
INDUMENTI E ACCESSORI	140.724	141.224	27.328	31.425	10.723	11.017	1.273	1.503
ALTRI ARTICOLI IN GOMMA VULCANIZZATA	364.107	373.032	46.947	52.953	693.730	689.659	49.196	48.026
GOMMA INDURITA (EBANITE)	5.609	6.113	440	355	36.135	37.739	1.647	1.633
TOTALE	2.549.159	2.488.299	613.014	612.941	2.766.816	2.794.347	531.813	564.962